

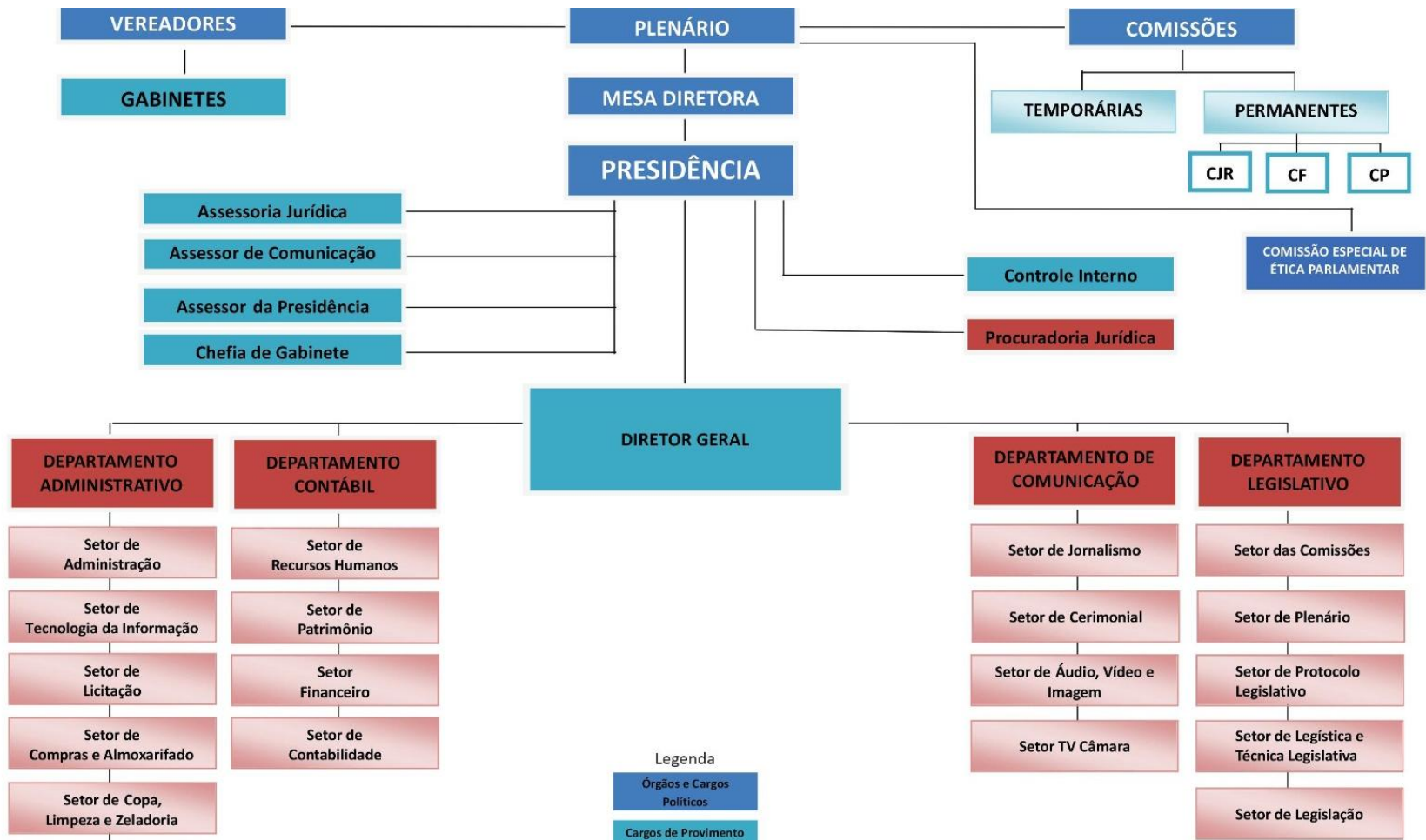


CÂMARA MUNICIPAL DE PATO BRANCO

ORGANOGRAMA ADMINISTRATIVO

Anexo V da Lei nº 5.060, de 8 de dezembro de 2017,

que dispõe sobre a estrutura organizacional, administrativa e de pessoal da Câmara Municipal de Pato Branco. (Conforme alteração pela Lei Ordinária nº 6.409, de 24 de março de 2025)



Rua Arariboia, 491, Centro - 85501-262 - Pato Branco - Paraná

(46) 3272 - 1500 / 3272 - 1549

<http://www.patobranco.pr.leg.br> / contabilidade@patobranco.pr.leg.br

